

パーソナルアシスタント町田通信

4月からの処遇改善加算新加算に伴うキャリアパスについて

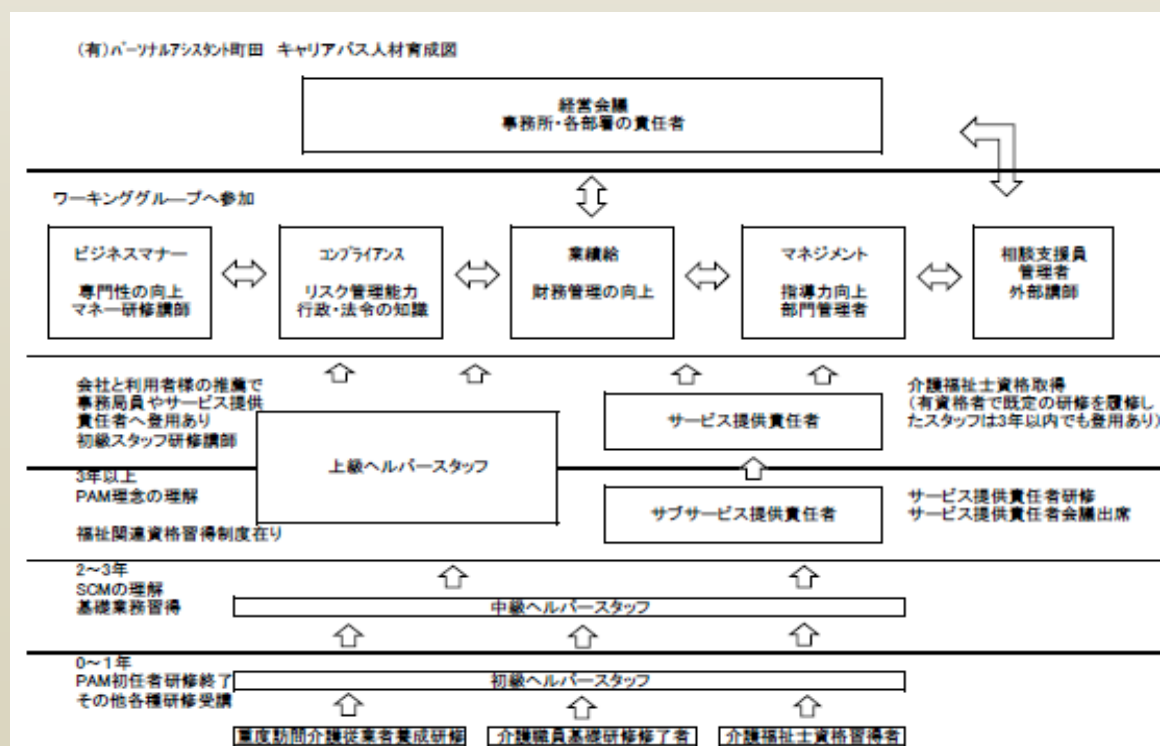
キャリアパスとは、自分の仕事において、過去の職歴から現在の職務を通して今後の希望や予想による職歴まで一貫して俯瞰(全体を上から見る)こと)するためのキャリアプランです。キャリアパスは仕事の経験やスキルを積みながら自らの能力を高くしていくための順序を系統立て、将来の目的や昇進プラン、キャリアアッププランを具体化、明確化するものです。

キャリアパスを設定することにより目標意識が高まり、仕事に対するスキルも効率良く高めていくことができる。キャリアパスは個人の自己啓発で自らのキャリアを磨いていくために活用するものであると同時に企業の人事部門などが大勢の雇用者の適性を的確に把握し各雇用者に最適な職務を与えるための判断材料として活用されるものでもあります。

しかし現状は処遇改善加算の賃金改善以外で、仕事にやりがいを感じているもののキャリアアップが困難といった指摘もあります。

長期的なヘルパー人材の確保・定着の推進を図るためには、ヘルパーさん達が有限会社パーソナルアシスタントに勤める事で、将来展望を持って介護の職場で働き続けることができるよう、能力・資格・経験等に応じた処遇が適切になされることが重要であり、こうしたキャリアパスに関する仕組みを当社の職場に導入・普及していく必要があると考えています。

具体的には下記の図をご覧ください。



図のように、重度訪問介護従業者養成研修、介護職員基礎研修修了者、介護福祉士資格習得者は初級ヘルパースタッフとなり、PAM 初任者研修受けその他各種研修を受講し中級ヘルパースタッフ、上級ヘルパースタッフへとステップアップしていけます。又、本人の資質にもよりますが、介護福祉士資格習得者は、サブサービス提供責任者、サービス提供責任者への登用も早まることがあります。

是非ヘルパーさん達はご自分のキャリアプランを上図を参考に、具体化、明確化して、能力・資格・経験等に応じた処遇を目指して頂きたいと思います。

又、パーソナルアシスタント町田のホームページ上に新しい「福祉・介護職員処遇改善計画書（平成27年届け出）」、「就業規則と賃金規程」をUPしましたので、従業員の方々は必ず確認して下さい。

まだまだ活用したいヘルパー応募・利用者募集台帳

PAM・PAS・PAYと事業所が三カ所に増えた事で、働きたい人などがいたとき、いままでは電話連絡でPAM・PAS・PAYの情報交換をして、他の利用者様の空き時間などを、サービス提供責任者に聞く等の面倒な上、時間の掛かる作業をしていました。そこでこの度、事務の効率化を図るべく、PAM・PAS・PAYからパソコンで見ることが出来るヘルパー応募・利用者募集台帳を作成しました。利用者様におきましては、もしヘルパーさんを募集したい時は、事務局、又はサービス提供責任者に希望介助の曜日、時間帯や性別等を連絡して頂き台帳に登録。

ヘルパーさんにおきましては、同じ手順で台帳に登録して頂く事で、利用者様、ヘルパーさん達お互いの曜日、時間帯等が合う場合、すぐに担当者から面接などの連絡をさせて頂くという事が可能になります。利用者様が希望する時の該当ヘルパーさんがいない場合も今までより早く回答が出来、募集などを早く掛けられます。

台帳が皆様に有効活用されることで募集時の対応が迅速に行え3スタッフに大変便利になるかと思えます。利用者様、ヘルパーの皆様には台帳登録と、その後、契約完了時の登録の取り下げを事務局、又はサービス提供責任者にご連絡頂き、いつでも皆様のニーズに応える事が出来る台帳作りを目指して行きたいと思っておりますので、ご協力の程宜しくお願い申し上げます。

PAM café 遠足

PAMcafe は、普段会えない人（利用者、ヘルパー、地域の方）のコミュニケーションの場を目的として、年 3 回行っています。

今回の企画はよこはま動物園ズーラシアへ遠足です。よこはま動物園は 4 月 22 日に『アフリカのサバンナコーナー』が増設される予定で、注目度が高まっています。動物に癒され、参加者全員でランチを囲み、素敵な 1 日を過ごしましょう。

開催日時：5 月 10 日（日） 11:00-14:00（雨天延期）

集合場所：11 時『よこはま動物園ズーラシア 正門前』

対象者：どなたでも可。友人やご家族をお誘い合わせの上、ご参加ください。

入園料：障がい者（同伴 2 名まで）と、小学生未満は無料です。

入園料 大人 800 円（18 歳以上）

子供 200 円（小／中学生）

昼食代：園内レストランで各自お支払いください。（お弁当持参可）

アクセス：JR 中山駅南口より鶴ヶ峰行き、よこはま動物園行き。バス 30 分。

<http://www2.zoorasia.org/information/access/>

	よこはま動物園行き	鶴ヶ峰行き（上白根町にて下車）
9 時	7, 25, 41, 55	15, 45
10 時	10, 20, 40, 55	25, 50

連絡先：メール serizawa@pa-machida.co.jp

電話 090-8949-4970（芹澤）

人数把握、雨天延期の連絡の為、5 月 9 日（土） 20:00 までに参加連絡をお願い致します。

*前日の天気予報で当日が雨だった際は、一週間後の 17 日（日）に延期です。

延期の際は、参加連絡を頂いてる方のみ、芹澤より連絡させていただきます。

PAM cafe 遠足

動物園に行こう！



集合場所：11時『よこはま動物園ズーラシア 正門前』

入園料：800円（18歳以上）／200円（小／中学生）

障がい者（同伴2名まで）と、小学生未満は無料です

昼食代：園内レストランで各自お支払いください（お弁当持参可）

アクセス：JR中山駅南口より鶴ヶ峰行き、よこはま動物園行き（バス30分）

連絡先：メール serizawa@pa-machida.co.jp

電話 090-8949-4970（芹澤）

人数把握、雨天延期の連絡の為、5月9日（土）20:00までに参加連絡をお願い致します

*前日の天気予報で当日が雨だった際は、一週間後の17日（日）に延期です

延期の際は、参加連絡を頂いてる方のみ、芹澤より連絡させていただきます

5/10

SUNDAY

11:00~14:00
（雨天延期）

