

パーソナルアシスタント町田通信

敗血症（はいけつしょう）

近年ペットを飼うお宅が増えています。特に犬と猫はその代表と言っても過言ではないでしょう。

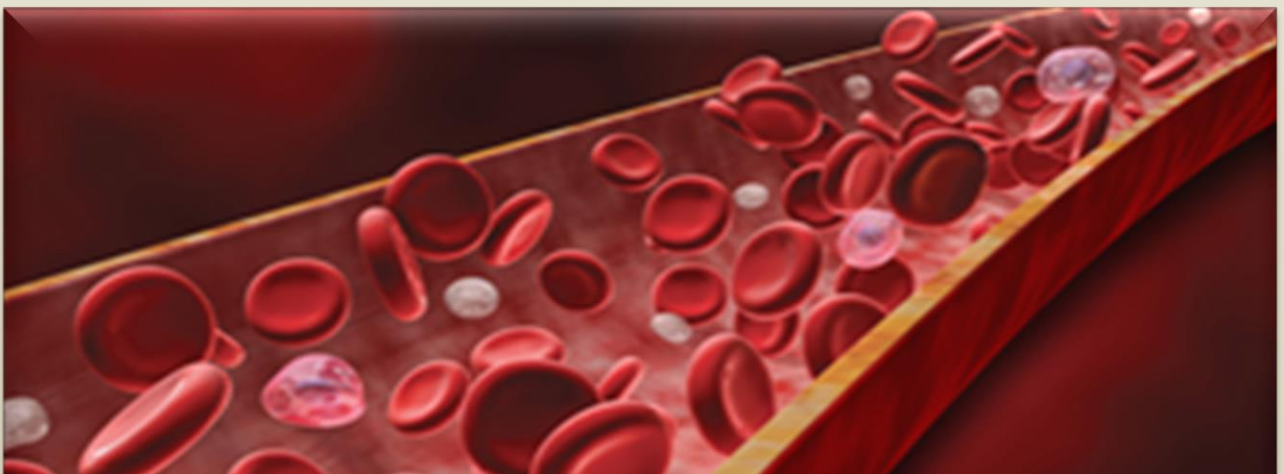
以前ニュースで韓国アイドルグループメンバーの家族で飼っていた犬が女性に噛み付き、その女性が6日後に敗血症で亡くなったと言っていました。犬の噛み付きと死因の因果関係は分かっていないとの事でしたが、私の家に来るヘルパーさんの中にも犬や猫を飼っている方達が出て「猫に引っかかれた」とか「噛まれた」と言っているのです、他人事とは思えないニュースでした。

では死にも至る「敗血症」とはどんな病気かということ、何かしらの要因で血液に細菌が入って増殖し、発症するそうで、進行すると多臓器不全（複数の臓器が同時に障害される事）にもなるようです。

本来、血液には細菌の増殖を抑える役割があるのですが、乳幼児や高齢者、又は、何かしらの病によって感染への抵抗力が落ちている場合などは、敗血症にかかりやすいとされます。

症状としては、高熱や寒気とともに汗が出たりするなどが挙げられます。急性の場合は、意識障害や無尿の症状が出て、数時間で亡くなるケースもあるそうです。犬や猫に限らずペットに噛まれたり、引っかかれたりした場合で、何かしらの症状が出た場合はすみやかに医師に診てもらい、体内に入った細菌に合う抗生物質を投与してもらう必要があります。

高熱や寒気とともに汗が出たり、引っかかれたり噛まれたりした痕が腫れたり、膿などが出てきたら躊躇せずに病院で診てもらおう事をお勧めします。



2008年から現在までの処遇改善費用内訳と処遇改善加算計画書

当社の2008年10月から2018年3月までに行った処遇改善費用（賃金以外）は以下の通りです。

就業規則変更費用	426,200 円
福利厚生費（健康診断、予防接種、退職金掛金等）	40,184,210 円
事業所移転・設立費用（付属設備購入費用）	6,188,256 円
研修用福祉用具購入費用	2,115,900 円
研修講師費用	960,593 円
介護技術講習等受講料	2,246,552 円
総額	52,121,711 円となりました。

今後も賃金以外においてもスタッフの皆様の処遇改善に努めさせていただきます。
どうぞよろしくお願いいたします。

まだまだ活用したい求職・求人台帳

PAM・PAS・PAY・PAHと、事業所が4カ所に増えました。働きたい人などがいたとき、いままでは人事担当者が台帳管理をしてきましたが、事務の効率化を図る為、サービス提供責任者が求職・求人窓口の担当になりました。希望介助の曜日、時間帯や性別等必要情報を伝えて台帳に登録させていただきます。

台帳が皆様に有効活用されることで募集時の対応が迅速に行え3スタッフに大変便利になるかと思えます。

利用者様、ヘルパーの皆様には台帳登録と、その後、契約完了時の登録の取り下げをサービス提供責任者にご連絡頂き、いつでも皆様のニーズに応える事が出来る台帳作りを目指して行きたいと思えますので、ご協力の程宜しくお願い申し上げます。