

PAM 研修通信

Personal Assistant Machida

VOL. 3 2009 年 12 月発行

これまでの研修報告（詳細資料は事務所で閲覧できます！）

①障害福祉サービスにおける知識（外部研修、東京都社会福祉協議会主催）

事業所として整備しなければいけない書類等について確認してきました。

②調理実習「簡単！お手軽！家事援助！」（町田ヒューマンネットワーク共催）

利用者主体という原則を再度確認ということで、具材の切り方、大きさ、厚み等も全て指示を受けながら、味見も随時して頂きながらという実演を皆で見ました。その他、調理の基本や時間節約術も学びました。

カレイの煮付、豚汁、ひじきの 3 品を約 1 時間で調理し、その後感想を共有しながら会食しました。

今後も共催で開催していきますので是非ご参加下さい。



③日本障害（JDF）フォーラム「権利条約の原点とわが国の課題」（外部研修）

元国連障害者権利条約特別委員会議長のドン・マッケイ氏による基調講演を始め、日本国内での障害者差別禁止条例づくりに取り組む各地の報告など深い内容でした。皆さん、「合理的配慮」「インクルーシブな社会」って聞いたことありますか？聞いたことがない方や分からない方は、是非下記の HP をご覧下さい。

日本障害（JDF）フォーラム：<http://www.normanet.ne.jp/~jdf/>

[研修資料の閲覧]

これらの資料は事務所で保管しています。

閲覧希望の方は、事務所までご連絡の上、お越し下さい。

[研修報告書]

研修参加者には、予め会社が作成した「個別研修計画票」に感想を書いた上で、提出して頂きます。この提出をもって研修費の支払いを決定します。ですので、月末に開催される研修については、研修終了後に早い段階で郵送又は FAX で提出して下さい。利用者さんを通じて、記録票と一緒に提出でも構いません。

[その他注意点]

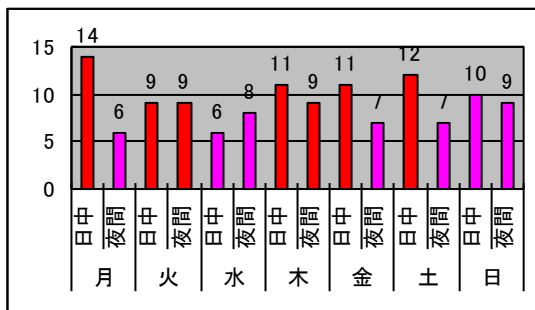
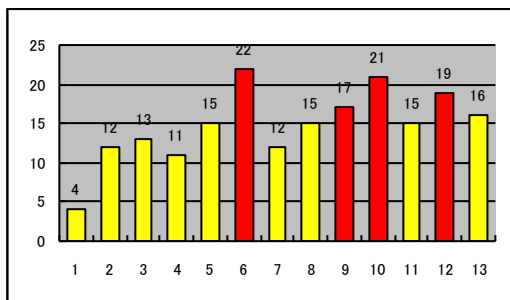
- ・先日提出頂いたアンケートは、今後の研修企画を進める上での参考です（結果は裏に掲載）。
- ・実際に参加したい方は、電話かメールでお申し込み下さい。
- ・欠席される方は、必ず事務所までご連絡下さい。

* 研修に関する注意点等は、随時 PAM 研修通信でご案内します。必ず目を通して下さい。

* 11 月以降に入社した方は、年間研修スケジュール表やバックナンバーは、ホームページにも掲載しているのでご確認下さい。

アンケート集計結果 (回答数 41 名、左: 興味関心ある研修テーマ、右: 参加しやすい日時)

皆様、アンケート回答ありがとうございました。この結果は、今後の企画運営の参考にさせていただきます。

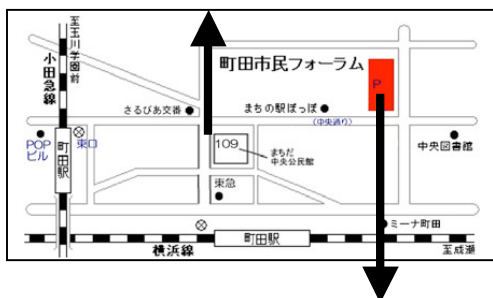


[近日中に開催される研修のご案内]

緊急時対応研修

日時: 2010年1月20日(水) 18:30~19:30(予定)

場所: まちだ中央公民館 学習室3 (地図左側、109ビル内6階)



講師: 安藤、木村

内容: 利用者さんに急変が生じた時、自分自身が

事故に巻き込まれた時どうしたらいいのか、...

事業所のマニュアルで確認します。

非常災害時対応については後日開催します。

募集人数: 先着 8 名 (但し本年度未受講者優先)

車椅子メンテナンス研修 (基本座学編)

日時: 2010年2月10日(水) 18:30~20:30(予定)

場所: 町田市民フォーラム 第2学習室B (地図右側、町田市社会福祉協議会が入っているビル)

内容: 実演見学 ①パンク修理の方法とコツ、②電動車椅子充電時の注意点、

③電動機能解除方法、④六角レンチ等工具の安全な使用方法、

⑤その他ヘルパーとして知っておくと役立つこと等(予定)

講師: 車いす取扱業者 有限会社パムック 川畑社長(予定)

募集人数: 先着 10 名 (但し本年度未受講者優先)、町田ヒューマンネットワークとの共催です。

* どちらの研修も「町田市介護福祉研究会」の名前で会場を借りています。当日お間違いのないように!

PAM 研修通信と研修に関するお問い合わせ先

パーソナルアシスタント町田

194-0013 町田市原町田 2-7-19 エスポワール町田 106

TEL/FAX: 042-721-0838 HP: <http://www.pa-machida.co.jp/>

Mail: pam@w7.dion.ne.jp (事務所)

kimura@pa-machida.co.jp (研修担当: 木村有孝)

* 皆さんに同じく日中はヘルパーをしているので、事務所にはほとんどおりません。



お手数ですが、お問い合わせは、なるべくメールでお願いします。